

# Produktová rada zosilňovačov DELTA od výrobcu MC2 Audio

- ponúka najvyššiu kvalitu zosilňovačov s alebo bez DSP
- možnosť pripojenia do DANTE audio siete 24bit/96kHz
- 5-ročná záručná doba

## ZOSILŇOVAČE BEZ DSP



DELTA 20 ND • DELTA 40 ND • DELTA 80 ND  
DELTA 100 ND • DELTA 120 ND

## ZOSILŇOVAČE S DSP



DELTA 40 DSP • DELTA 80 DSP  
DELTA 100 DSP

**DELTA ND (NON DSP)** je rada zosilňovačov bez DSP signálového procesora s 2\*/4 analógovými, alebo DANTE vstupmi. Prepojením 4-kanálového zosilňovača Delta ND a Delta DSP pomocou DANTE (jediného kábla CAT5), je možné vytvoriť stereofónny štvorcestný systém bez ďalšieho externého spracovania vstupného audio signálu.

Delta	20-ND	40-ND	80-ND	100-ND	120-ND
Počet kanálov	4	4	4	4	2*
Výstupný výkon na kanál	175 W/8 Ω 350 W/4 Ω 200 W/100 V	500 W/8 Ω 1 000 W/4 Ω 1 200 W/2 Ω	1 000 W/8 Ω 2 000 W/4 Ω 2 000 W/2 Ω	1 400 W/8 Ω 2 700 W/4 Ω 3 500 W/2 Ω	2 400 W/8 Ω 4 600 W/4 Ω 6 800 W/2 Ω
Výstupný výkon v mostíku	700 W/8 Ω 660 W/4 Ω	2 000 W/8 Ω 2 400 W/4 Ω	4 000 W/8 Ω 4 000 W/4 Ω	5 400 W/8 Ω 7 000 W/4 Ω	- -
Frekvenčný rozsah	20 Hz - 20 kHz (+ 0/- 0.3 dB)	20 Hz - 20 kHz (+ 0/- 0.5 dB)	20 Hz - 20 kHz (+ 0/- 0.5 dB)	20 Hz - 20 kHz (+ 0/- 0.5 dB)	20 Hz - 20 kHz (+ 0/- 0.5 dB)
THD	pri 1kHz <0.01% 20Hz-20kHz <0.03%	pri 1kHz <0.08% 20Hz-20kHz <0.1%	pri 1kHz <0.08% 20Hz-20kHz <0.1%	pri 1kHz <0.08% 20Hz-20kHz <0.1%	pri 1kHz <0.08% 20Hz-20kHz <0.1%
Zisk	26 dB	26/32 dB	26/32 dB	26/32 dB	26/32 dB
Citlivosť (pre max výstup)	8.3 dBu	6.2 dBu	8.8 dBu	10.7 dBu	13 dBu
Rozmer (v x š x h)	44 x 482 x 428 mm	88 x 482 x 428 mm	88 x 482 x 428 mm	88 x 482 x 428 mm	88 x 482 x 428 mm
Váha	5.1 kg	10 kg	10.1 kg	10.8 kg	12.3 kg

Vo verzii **DELTA DSP** sú všetky modely zosilňovačov štvorkanálové a sú vybavené 96kHz DSP signálovým procesorom od XTA rady DP4, so 4 analógovými, AES, alebo DANTE vstupmi a 4 výstupmi pre zosilňovač a AUX výstupmi.

Delta	40-DSP	80-DSP	100-DSP
Počet kanálov	4	4	4
Výstupný výkon na kanál	500 W/8 Ω 1 000 W/4 Ω 1 200 W/2 Ω	1 000 W/8 Ω 2 000 W/4 Ω 2 000 W/2 Ω	1 400 W/8 Ω 2 700 W/4 Ω 3 500 W/2 Ω
Výstupný výkon v mostíku	2 000 W/8 Ω 2 400 W/4 Ω	4 000 W/8 Ω 4 000 W/4 Ω	5 400 W/8 Ω 7 000 W/4 Ω
Frekvenčný rozsah	20 Hz - 20 kHz (+ 0/- 0.5 dB)	20 Hz - 20 kHz (+ 0/- 0.5 dB)	20 Hz - 20 kHz (+ 0/- 0.5 dB)
THD	pri 1 kHz <0.08 % 20 Hz - 20 kHz <0.1 %	pri 1 kHz <0.08 % 20 Hz - 20 kHz <0.1 %	pri 1 kHz <0.08 % 20 Hz - 20 kHz <0.1 %
Zisk	32 dB	32 dB	32 dB
Citlivosť (pre max výstup)	6.2 dBu	8.8 dBu	10.7 dBu
Rozmer (v x š x h)	88 x 482 x 428 mm	88 x 482 x 428 mm	88 x 482 x 428 mm
Váha	10 kg	10.3 kg	10.9 kg

## SOFTVÉR A OVLÁDANIE



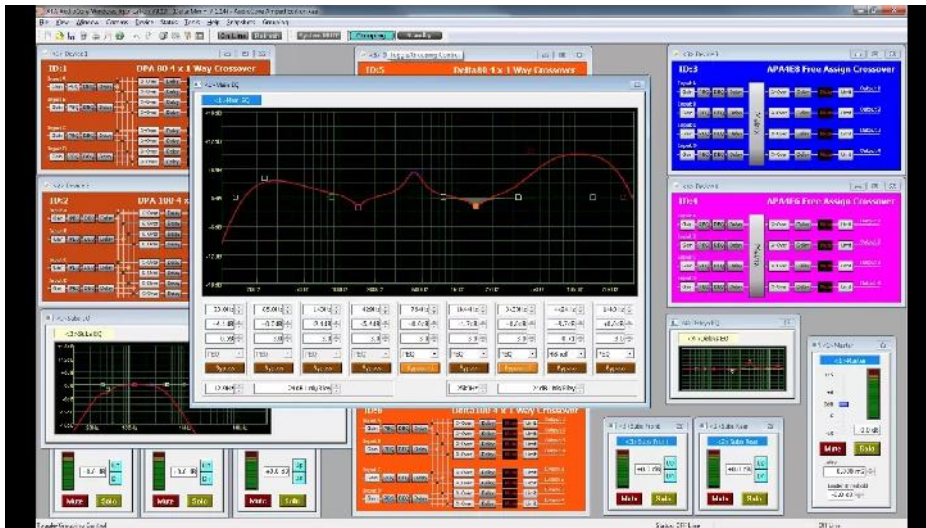


Ovládanie všetkých parametrov je možné pomocou softvéru AudioCore (XTA platforma pre rýchlu a efektívnu kontrolu) alebo aplikácie DeltaDirect pre iPad.

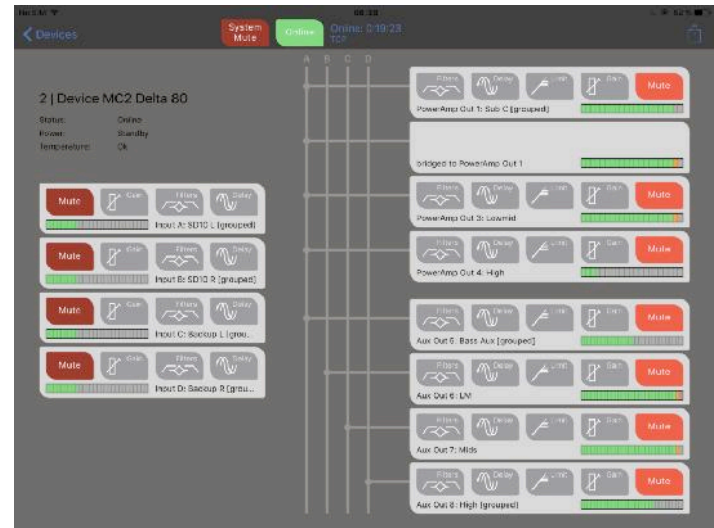
Každý aspekt siete zosilňovačov je možné ovládať a monitorovať bezdrôtovo. Absolútnu flexibilitu ponúkajú možnosti USB, priameho Ethernetu a RS485, plus konfigurovateľné GPIO.

AudioCore Amped Edition sa bezproblémovo pripája prostredníctvom ethernetového pripojenia, USB alebo RS485, automaticky vyberá spôsob pripojenia a eliminuje potrebu nastaviť COM port a zvoliť prenosovú rýchlosť. Tento softvér poskytuje rýchly komplexný prístup k zosilňovačom Delta DSP, ako aj k radám DPA a APA od XTA.

DeltaDirect sa pripája k bezdrôtovej WiFi sieti a k zosilňovačom Delta DSP pomocou bezdrôtového routera a ethernetového rozhrania zosilňovača. To umožňuje ovládanie všetkých pripojených zosilňovačov v danej sieti. Aplikácia je voľne dostupná na App Store.



AudioCore



DeltaDirect

# Informácie o Vašej nákupnej cene získate u Vášho predajcu.

Ďakujeme za Váš čas strávený pri tejto prezentácii

[www.citylight.sk](http://www.citylight.sk)

