



 **zactrack**<sup>®</sup> SMART — 

Šikovný, plne automatizovaný  
Plug and play sledovací systém



zactrack smart je prvý plug-and-play plne automatizovaný systém sledovania na svete. Systém je uvedený do prevádzky vo veľmi krátkom čase – od vybalenia až po plnú automatizáciu osvetlenia scény. zactrack smart využíva „technológiu siete mesh“, ktorá meria všetky polohy v reálnom čase, bez použitia ďalších meracích pomôcok.

#### Rádiové sledovanie

zactrack využíva ultraširokopásmové (frekvenčné spektrum UWB od 6,2 do 6,7 GHz) rádiové sledovanie s technológiou mesh network na meranie všetkých pozícií v reálnom čase.

Rádiové sledovanie nie je rušené materiálmi s nízkou hustotou (látko, lepenka, drevo, lešenie a pod.) ani poveternostnými vplyvmi.

Na nastavenie sú na pódiu rozmiestnené prijímače, ktoré prijímajú signály z takzvaných sledovačov (pripevnených na ľudí alebo predmety) a odosielaajú ich na SMART Server pre 3D výpočet. To umožňuje nastaviť systém vo veľmi krátkom čase na sledovanie osôb a pohybujúcich sa objektov s veľmi presnou.

#### Vysoká presnosť a rýchlosť v 3D

SMART systém lokalizuje cieľ s presnosťou +/- 5 centimetrov a vďaka patentovanej technológii zactrack je schopný vopred vypovedať pohyby, aby bolo možné rýchlo sledovať inkubujúceho, alebo vyhladzovať krátkodobé, rýchle pohyby.

#### Patentovaný algoritmus

zactrack používa jedinečný a patentovaný algoritmus, ktorý ponúka vysokú presnosť pre všetky zariadenia používané na javisku. Softvér využíva zložité výpočty na lokalizáciu správnej polohy a orientácie svetlometov v 3D priestore. Aj na vzdialenosť 100 metrov sú vždy stále presne zarovnané.

#### Ovládanie svetla, videa a zvuku

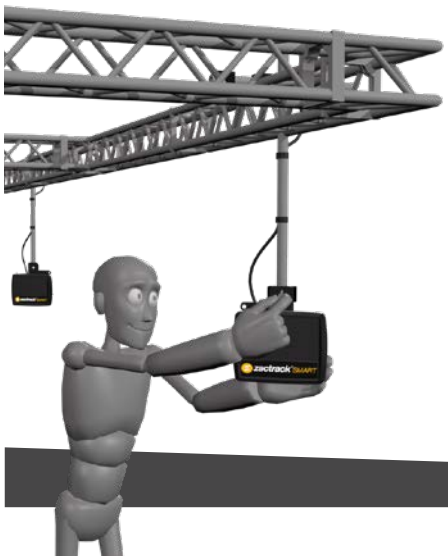
Do 3D sledovania je možné integrovať svetelné zariadenia, ako aj video efekty a zvuk. Systém SMART je navyše možné integrovať do akejkoľvek siete javiska a funguje paralelne s ovládaním osvetlenia. Na nastavenie použitých zariadení je potrebné tieto zariadenia približne zamerať na štyri SMART puky umiestnené v miestnosti pomocou konzoly alebo tabletu. Po uložení týchto pozícií funkcia automatického zarovnania a svetelné senzory v pukoch nielen opravujú stred lúčov a na pukoch, ale určujú aj presnú polohu zariadenia v 3D priestore.



# Plug and Play — 3 jednoduché kroky nastavenia. Okamžite pripravený na použitie.

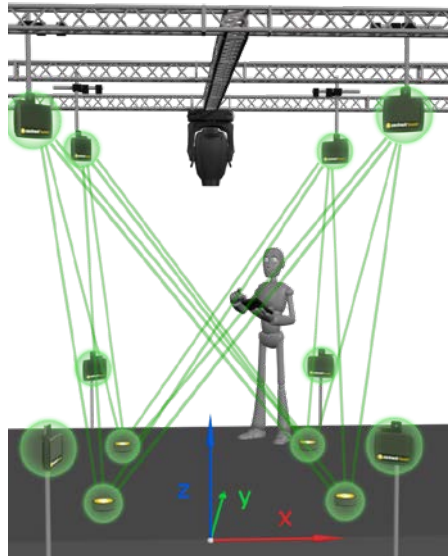
## Krok 1: MONTÁŽ

Nainštalujte osem prijímačov asymetricky, ale rovnomerne okolo sledovanej plochy. Dávajte pozor na rôzne výšky pre 3D sledovanie. Pripojte prijímače k inteligentnému serveru zastrack pomocou sieťových káblov pomocou štandardného switchu s PoE. Spustíte klienta zastrack na tablete a počkajte, kým sa každý prijímač automaticky nezaregistruje na serveri.



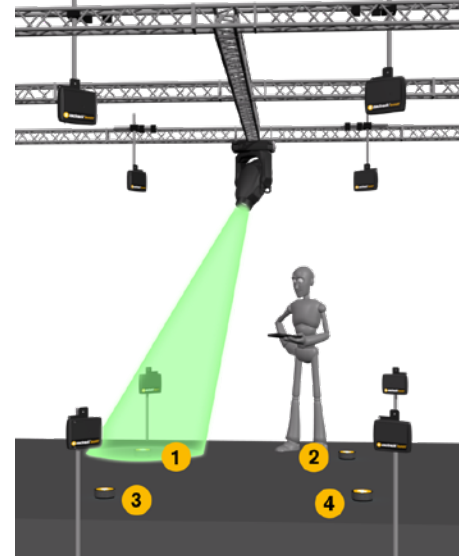
## Krok 2: MERANIE

Umiestnite štyri inteligentné puky zastrack do hrubého obdĺžnika, od seba aspoň tri metre na podlahu javiska. Zapnite ich a stlačte tlačidlo vlastného merania v aplikácii na tablete. Po krátkom čase uvidíte v aplikácii kompletný náčrt geometrie vašej scény.



## Krok 3: ZAROVNANIE

Nastavte svoje rotačné hlavice a približne namierte lúč na každý z pukov, ovládaný buď z osvetľovacieho pultu, alebo cez mobilnú aplikáciu. Stlačte tlačidlo automatického zarovnania v aplikácii a zastrack smart vykoná automatickú sekvenciu zarovnania na každom zo štyroch pukov. O minútu neskôr zastrack smart pozná presnú polohu a zarovnanie vášho svetlometu v 3D priestore.



## zactrack SMART System sa skladá z nasledujúcich komponentov:

### 1 x SMART Server

1U, 9,5" zariadenie umožňuje správu 10 aktívnych a nezávislých trackerov a možno ho jednoducho namontovať do racku. SMART server podporuje formáty Art-Net, sACN a PSN ako aj OSC. So SMART serverom môžete použiť až osem prijímačov a 20 zariadení je možné ovládať nezávisle od výrobcu. Ak sa použije aj záložný server, je možné použiť ľubovoľný počet zariadení.



- 9,5" (polovičná veľkosť) server pre montáž do racku
- 225 x 220 x 43 mm, 1,3 kg
- 100 – 240 VA ~ 0,6 A, 50 – 60 Hz

### 4 x SMART Puck

Štyri puky SMART sa používajú iba na kalibráciu systému a už nie sú potrebné na neskoršie sledovanie. Pre kalibráciu sú rozmiestnené v miestnosti zhruba v pravých uhloch a v minimálnej vzdialenosti troch metrov. Samokalibráciu je možné spustiť jednoducho cez tablet.



- Aktívny rádiový vysielač UWB 6,24–6,74 GHz
- Senzor osvetlenia • Ø 95 mm x 59 mm, 342 g
- 96h výdrž batérie LiPo

### 8 x SMART Anchor

Osem SMART Anchorov (prijímačov) je rozmiestnených vo vopred definovanom priestore a možno ich jednoducho pripevniť pomocou háku vďaka montážnej doske. Tieto prijímače sú napevno osadené po dobu používania. Nie je tu nutné symetrické usporiadanie.



- Aktívna rádiová anténa UWB 6,24–6,74 GHz
- 190 x 200 x 42 mm, 500 g, PoE, IP64
- Montážna doska pre svorky a bezpečnostné laná

### 5 x SMART Tracker, 1 x SMART Charger

Päť SMART trackerov, ktoré sú súčasťou sady, má krytie IP65, výdrž batérie až 8 hodín a možno ich dobíjať pomocou dodávanej SMART nabíjačky. V systéme SMART je možné paralelne použiť až 10 sledovačov.



- Aktívny UWB rádiový vysielač 6,24–6,74 GHz
- 35 x 60 x 10 mm, 26 g, IP67
- 8h výdrž batérie LiPo
- USB-C nabíjacia stanica

### SMART Tablet Client

Celý SMART systém je možné jednoducho ovládať cez tablet. Systém je možné integrovať aj do ľubovoľnej javiskovej siete a spolupracovať s akýmkoľvek osvetľovacím pultom, ktorý môže prevziať aj kompletne riadenie.



SMART —

